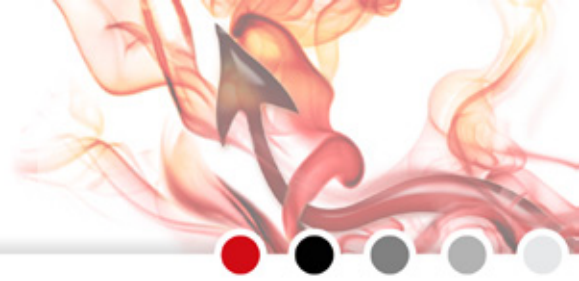


GROUPCHAT MESSENGER EIGENSCHAFTEN

Der THINK5 GroupChat Messenger ermöglicht eine effektive interne Unternehmenskommunikation in Echtzeit. In Videokonferenzen oder über Textnachrichten können bis zu 5.000 Mitarbeiter gleichzeitig miteinander kommunizieren und Daten austauschen. Durch die schnelle und leichte Installation bekommt die Unternehmenskommunikation ohne großen Aufwand eine neue Dimension. Zur Implementierung des GroupChat Messengers wird eine leicht zu integrierende Installationsdatei (für Windows, Mac OS und Linux) auf jedem Mitarbeiter-Computer installiert. Danach steht das Programm sofort und uneingeschränkt zur Verfügung. Diese Datei wird speziell für jedes Unternehmen erstellt, so dass höchste Sicherheit bei der internen Kommunikation besteht. Der GroupChat Messenger kann durch eine Ergänzung mit dem THINK5 GroupChat Web Solution kombiniert werden, um auch mit nationalen und internationalen Geschäftskontakten zu kommunizieren.

Die Eigenschaften im Überblick

- Schnelle und einfache interne Unternehmenskommunikation (One-to-One oder im Team)
- Echtzeit Text-, Video- und Audio-Chat
- Leichte und schnelle Installation auf Windows, MacOS und Linux Betriebssystemen
- Video-Meetings, -Besprechungen und -Konferenzen
- Transparente Einbettung auf dem Desktop mit gut sichtbaren Benachrichtigungen
- Datentransfer
- Screenshots versenden (Webinar)
- Verwendung des eigenen Corporate Designs
- Statusanzeige der Mitarbeiter
- Trennung von privater Kommunikation
- Mobiler Zugriff per Smart-Phone möglich (Text Chat)
- Erweiterbar um externe Kommunikation mit Kunden und Partnern, durch die Ergänzung mit dem THINK5 GroupChat
- Intra-, Inter- und Extranet Lösung möglich



GROUPCHAT MESSENGER EIGENSCHAFTEN

Erklärung der Produkteigenschaften

Mehrwert:

- Die Integration des GroupChat Messengers verbessert die interne Unternehmenskommunikation. Die Kommunikation der Mitarbeiter untereinander wird schneller und einfacher, dies führt zu Zeitersparnissen in Geschäftsprozessen.
- Meetings und Besprechungen können per Echtzeit-Video-Chat mit allen Unternehmensstandorten durchgeführt werden.
- Die Einbindung des Messengers in die Unternehmenswebseite ermöglicht eine externe Kommunikation mit Kunden und Partnern. Diese können so schnell und einfach mit Mitarbeitern in Kontakt treten, ohne den Messenger zu installieren.
- Die Möglichkeit der Einbindung des Corporate Designs steigert die Identifikation der Mitarbeiter mit dem Unternehmen.

Chat:

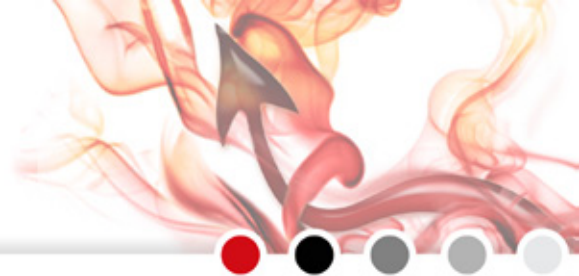
Der Echtzeit Text-, Video- und Audio-Chat führt zu einer effektiven und direkten internen Kommunikation. Wartezeiten, die beim Versenden von E-Mails entstehen, gibt es beim Messenger nicht. Am Text-Chat kann per Smartphone teilgenommen werden.

Installation:

Auf jedem Mitarbeiter Computer wird eine Installationsdatei (für Windows, Mac OS und Linux) installiert, danach ist das Programm sofort betriebsbereit.

Verwendung:

Der GroupChat Messenger öffnet sich bei der Nutzung transparent auf dem Desktop der Mitarbeiter.



GROUPCHAT MESSENGER EIGENSCHAFTEN

Design:

In Zusammenarbeit mit THINK5 kann das Programmdesign an das Corporate Design jedes Unternehmens angepasst werden.

User:

- Im Text Chat können bis zu 5.000 User simultan miteinander kommunizieren.
- Im Video Chat können bis zu 25 User in einem Chat Raum gleichzeitig miteinander in Kontakt treten. Die Anzahl der User ist hierbei nur durch die Bandbreite der einzelnen Clients begrenzt.
- Dem Programm können unendlich viele User-Profile zugefügt werden.
- Die User können zwischen dem One-to-One-Chat oder konfigurierbaren Chat Räumen wählen.

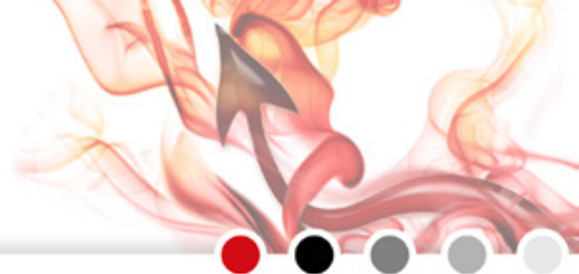
Logfiles:

Der gesamte schriftliche Verkehr kann archiviert werden. Diese Logfiles können später frei in Excel importiert werden.

So werden einfach und schnell Protokolle zur Dokumentation von Gesprächen oder Meetings erstellt.

Nachrichten-Speicher:

Ist ein User offline, kann diesem trotzdem eine Nachricht gesendet werden. Bei der nächsten Anmeldung wird ihm diese mit einem Zeitstempel zugestellt.



GROUPCHAT MESSENGER EIGENSCHAFTEN

Versionen:

Der GroupChat Messenger steht sowohl als Hosted- als auch als Setup-Version zur Verfügung. In der Hosted-Version werden sämtliche Chat-Dienste über den THINK5 Server zur Verfügung gestellt, dies beinhaltet:

- Server Hardware
- Softwarelizenzen
- Server Setup und Wartung
- Netzwerk Bandbreite
- den Traffic

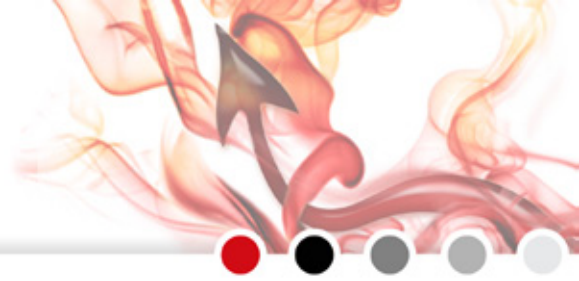
In der Setup-Version wird das Programm (ähnlich einem E-Mail Server) vom Käufer selbst installiert, eingerichtet und im eigenen Netzwerk betrieben.

Lizenzen:

- 50 User
- 100 User
- 250 User
- 500 User
- Mehr als 500 User (auf Anfrage)

Videoaufnahme:

Mit einer Webcam besteht die Möglichkeit, Videos mit einer Länge von bis zu 3 Stunden aufzunehmen. Diese können in einem Konferenzraum publiziert werden. Ein Video kann auch per E-Mail an andere Personen versendet oder in die eigene Webseite eingebunden werden (bekannt von YouTube).



GROUPCHAT MESSENGER EIGENSCHAFTEN

Profil:

Neben einem selbst kreierbaren User-Namen können auch Avatare, in Form von Bildern, Icons oder Grafiken, erstellt werden. Avatare aus bestehenden, fremden Systemen können dabei leicht in den Chat verlinkt werden, z.B. gravatar.com.

Räume:

Für unterschiedliche Abteilungen und Themen können separate Konferenzräume durch den Administrator geschaffen werden.

Datentransfer:

Dateien und Screenshots (Fullsreen oder einzelne Fenster) können von einem Mitarbeiter zum andern gesendet werden.

Beispiel:

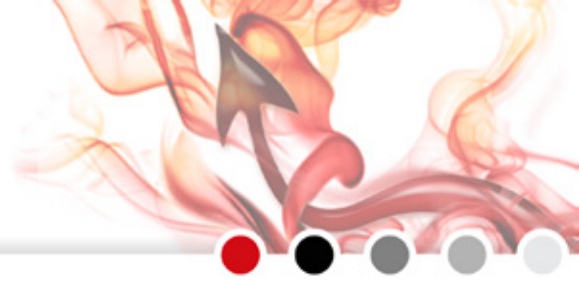
Im Zuge einer Video-Konferenz kann eine Powerpoint Präsentation allen anderen Teilnehmern gezeigt werden (Webinar).

Verfügbarkeitsstatus:

Im GroupChat Messenger können verschiedene Presence Stadien gewählt werden:

- away
- extended away
- offline
- online
- do not disturb

Die Echtzeit Statusmeldung bewirkt, dass wenn ein Mitarbeiter den Chat beendet oder nicht am



GROUPCHAT MESSENGER EIGENSCHAFTEN

Arbeitsplatz ist, dieser Status unmittelbar den anderen Teilnehmern angezeigt wird. Somit kommt es nicht dazu, dass Mitarbeiter kontaktiert werden, die nicht mehr anwesend sind.

Sicherheit:

Jede Air-Datei wird individuell für ein Unternehmen programmiert. Verschiedene Unternehmen, die den GroupChat Messenger nutzen, können nicht gegenseitig aufeinander zugreifen (eigenständige Kundenlösung). Zudem ist keine Kommunikation mit privaten Kontakten möglich (reine Unternehmenskommunikation).

API-Funktionalität:

Die eigene Unternehmenssoftware (z.B. SAP) kann über Schnittstellen den GroupChat Messenger nutzen.

Beispiel:

Wenn ein Mitarbeiter in SAP eine Buchung vornimmt, wird diese allen befugten Mitarbeitern über den GroupChat Messenger mitgeteilt.